

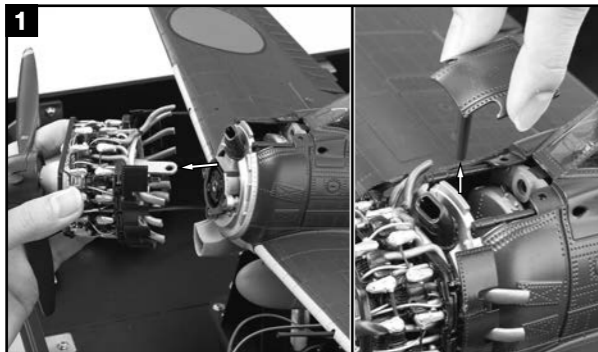
STEP4 機体を台座に載せる

- 1 機体の左右の主翼を台座の前方の2本のサポートバーに載せ、機体後方のコネクタを台座のコネクタに接続する。
- 2 台座のスイッチをONにしてから、コントローラーの電源スイッチを入れる。
- 3 しばらくすると初期化が始まり、一度昇降装置のラダーが上下してから駐機状態の位置で止まる。このまま10秒程度待機してからギミックを操作しよう。

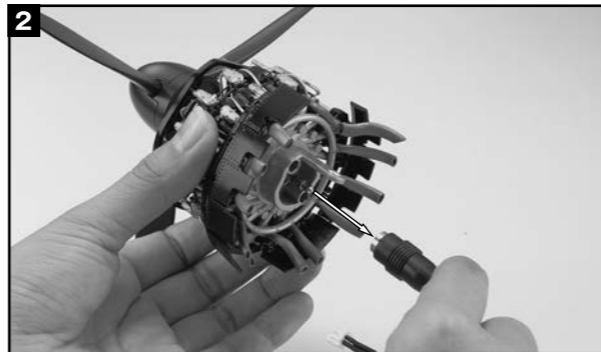


機体のギミックが動作しない場合の確認方法

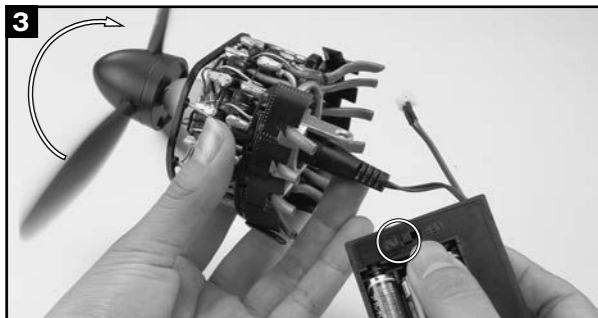
プロペラが回らないと全体が動作しないので、エンジン単体でプロペラモーターをチェックしよう。



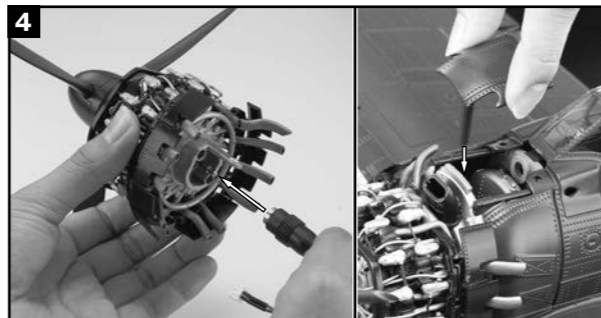
1 エンジンカウルと機銃カバーを外し、エンジンを機体から取り外す。



2 第12号に付属のテスターのスイッチをOFFにしてから単3電池3本を入れ、ピンコネクタにモーターのピンを差し込む。



3 テスターのスイッチをONにして、モーターが回るか確認する。確認後スイッチをOFFにする。



4 モーターのピンをテスターのピンコネクタから抜き、機体に差し込む。機銃カバーのピンをエンジンの突起の穴に差し込み、エンジンカウルを元通り取り付ける。

詳しい操作方法はムービーでチェック!

公式サイト(<http://www.zero.jp>)左上「各号の組み立て動画はこちら!」をクリック!



組み立てに関するお問い合わせ TEL 0570-032-070 受付時間 11:00-18:00 (土日祝日以外)

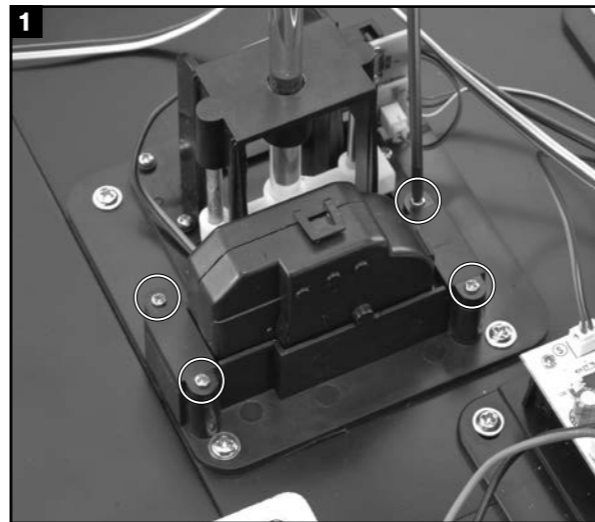
『ダイキャストギミックモデル 零戦五二型』 動作確認とメンテナンス

第99号で台座に基板が取り付けられ、ギミックの基礎となる昇降装置などが可動するようになりました。ここではギミックの動作確認方法と、動作しない場合の対応策を紹介します。

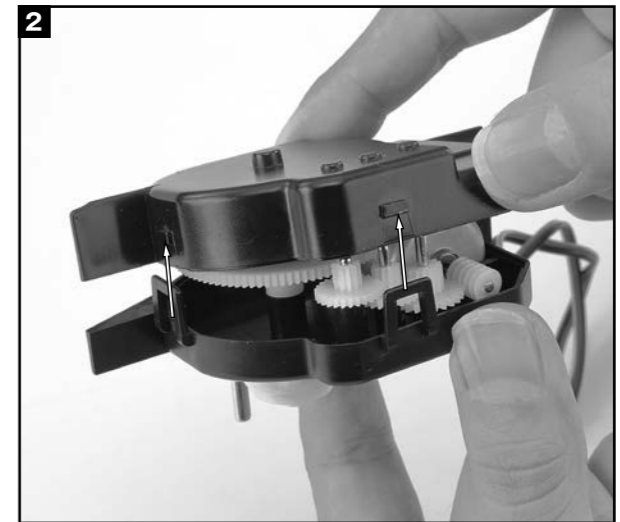
STEP1 昇降装置にグリスを塗る

昇降装置のギアボックス内のギアなどにグリスを塗ると、より滑らかに動くようになる。

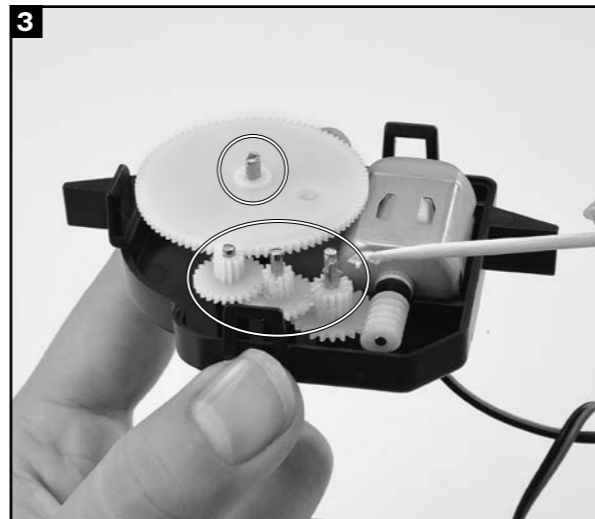
準備 グリスの種類と品名:シリコングリス(kure シリコングリースメイト)などを用意しよう。



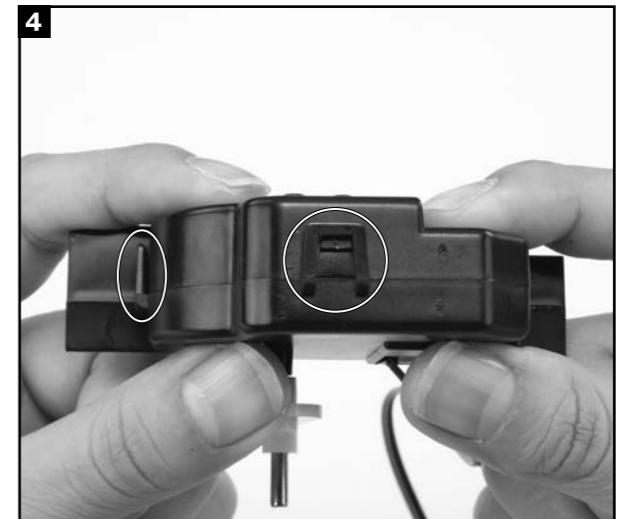
1 左の昇降装置ベースに取り付けている2個の固定具のネジを外し、ギアボックスを取り外す。



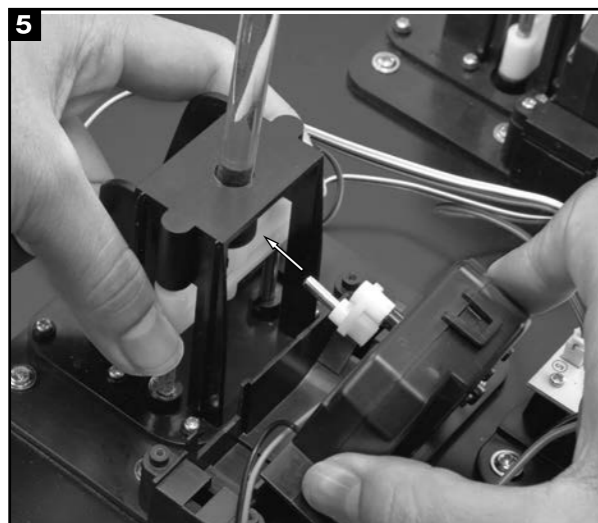
2 ギアボックスの3カ所のツメを外して開ける。



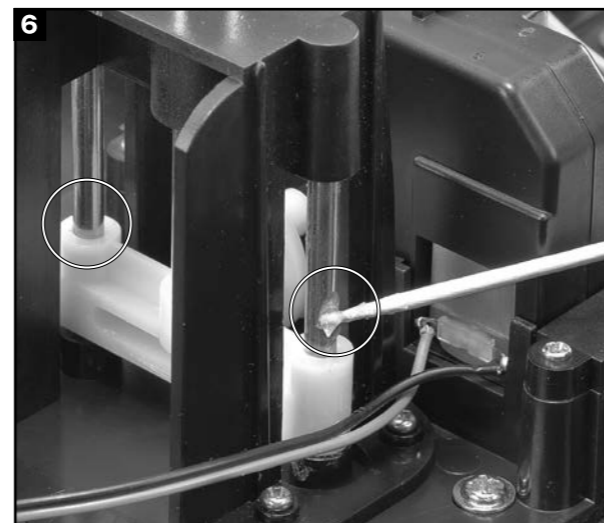
3 シャフトが奥まで確実に差し込まれているか確認したあと、ギアとシャフトにグリスを塗る。



4 3カ所のツメをはめ込んでギアボックスを閉じる。



5 昇降装置ベースに元どおりギアボックスをはめ込み、2個の固定具を取り付けて、4本のネジで固定する。



6 昇降装置の2本のシャフトにもグリスを塗る。さらに1~6の手順で、残りふたつの昇降装置にも同様の作業をしよう。

STEP2 基板の確認

- 1 今号で付属した基板099-01と3ページの画像を見比べて、壊れている部分などがいないか確認しよう。
- 2 基板中央の日付が「19/10/11」であることを確認しよう。日付が異なる場合はお知らせの最後にあるサービスセンターまでお問い合わせください。

STEP3 台座の動作確認

機体と天板を載せない状態で、台座の各部の動作確認をしよう。

準備 micro USB Type-Bケーブルを用意し、台座の充電コネクタに差し込む。充電が始まると左のランプが赤く点灯し、充電が終わるとランプは緑色に変わる。また、ボタン電池CR2025を用意し、コントローラーの裏の電池ボックスに入れる。

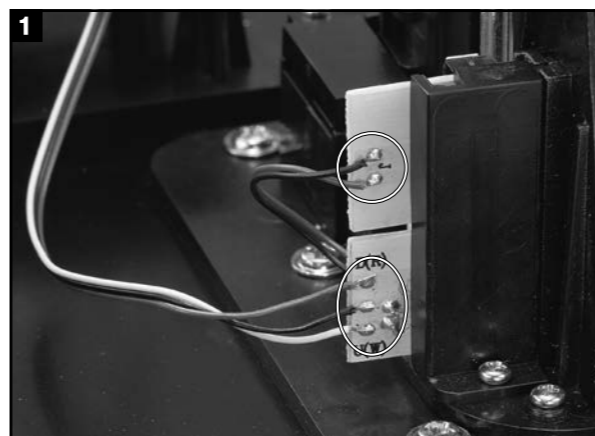


1 台座のスイッチをONにしてから、コントローラーの電源ボタンを押す。

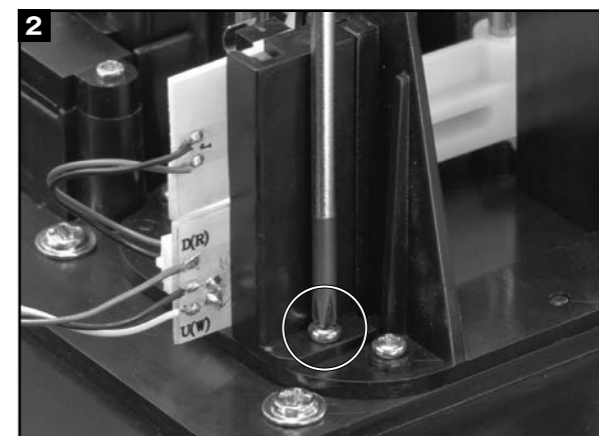


2 しばらくすると初期化が始まり、一度昇降装置のラダーが上下してから駐機状態の位置で止まる。このまま10秒程度待機してからギミックを操作しよう。動作確認できたら、電源スイッチを切り、台座スイッチもOFFにする。

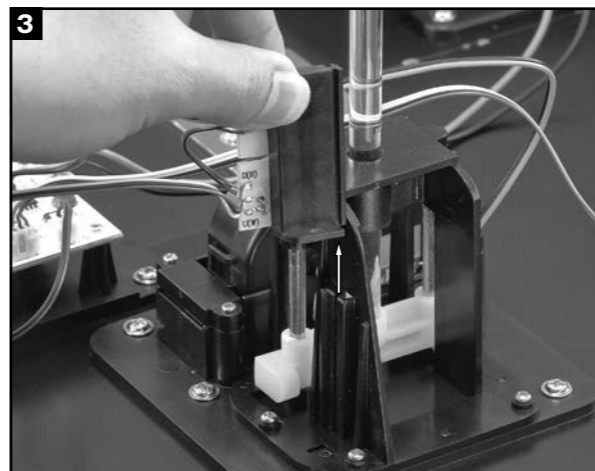
昇降装置が正常に動かない場合の確認・調整方法



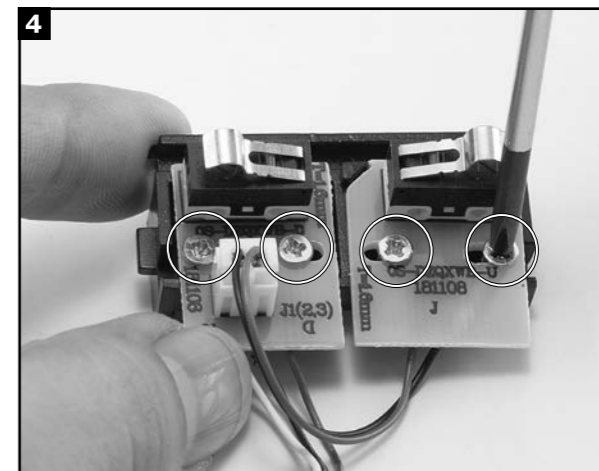
1 昇降装置のリミットスイッチのコードが断線していないか確認しよう。



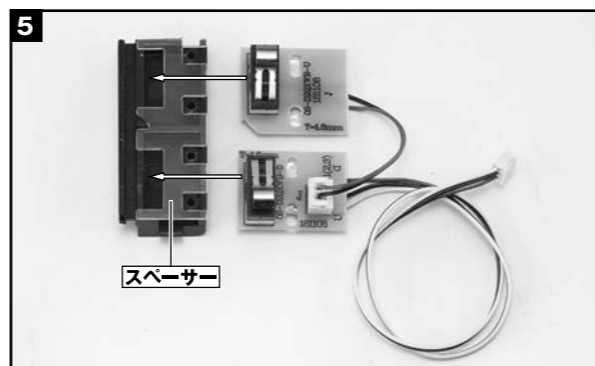
2 リミットスイッチの位置を調整するため、リミットスイッチのフレームを昇降装置に固定しているネジ1本を取り外す。



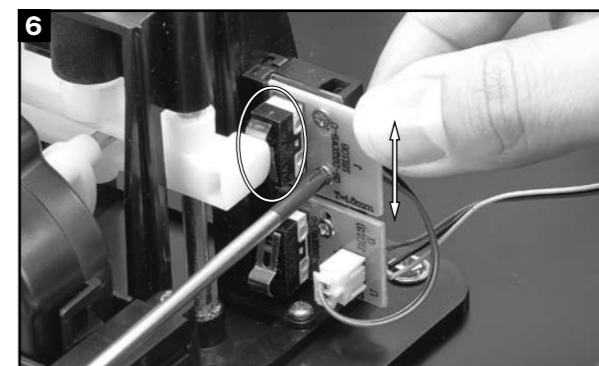
3 昇降装置フレームからリミットスイッチのフレームを取り外す。



4 リミットスイッチを固定している4本のネジを外して、フレームから取り外す。



5 リミットスイッチとフレームの間にスペーサーを当ててリミットスイッチを載せ、ネジで固定する。元どおりにフレームを昇降機フレームに差し込み、ネジで固定する。



6 STEP3の手順で台座の動作を確認し、昇降装置のスライダーがリミットスイッチを確実に押すように、リミットスイッチを固定しているネジを緩め、上下に動かして調整しよう。このとき、あまり強く締めないようにしよう。